

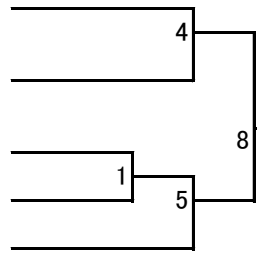
# 令和4年度 熊本県高等学校総合体育大会なぎなた競技

1 日時 令和4年6月5日(日) 9:30~

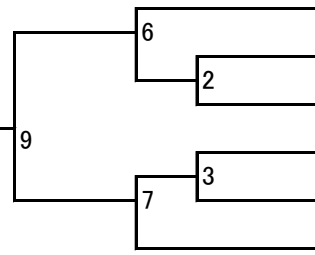
2 会場 熊本県立熊本西高校 体育館

## 演技競技(女子)

- 1 北島・大森 (熊本西)
- 2 金城・寺本 (第一)
- 3 松田・高木 (熊本西)
- 4 飯干・松本 (第一)
- 5 井口・寺井 (熊本西)

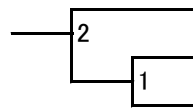


- 6 中村・服部 (熊本西)
- 7 重光・藤川 (熊本西)
- 8 高田・土橋 (八代農業)
- 9 西田・藤崎 (秀岳館)
- 10 丸山・前田 (第一)
- 11 鳩野・ウィリアムズ (熊本西)



10 3位決定戦

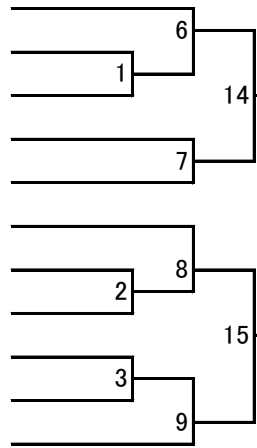
## 演技競技(男子)



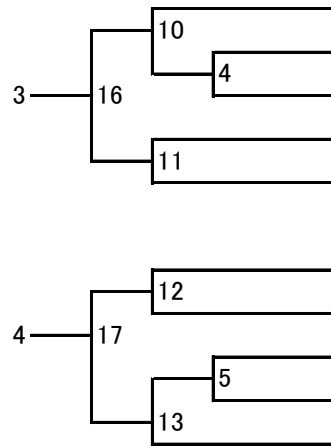
- 1 前田・竹本 (八代農業)
- 2 三井・高濱 (秀岳館)
- 3 杉永創・杉永悠 (秀岳館)

## 個人試合(女子)予選トーナメント

- 1 北島 (熊本西)
- 2 西田 (秀岳館)
- 3 中村 (熊本西)
- 4 土橋 (八代農業)
- 5 飯干 (第一)
- 6 ウィリアムズ (熊本西)
- 7 丸山 (第一)
- 8 高木 (熊本西)
- 9 濱崎 (必由館)
- 10 松田 (熊本西)
- 11 鳩野 (熊本西)



- 12 大森 (熊本西)
- 13 藤川 (熊本西)
- 14 藤崎 (秀岳館)
- 15 寺本 (第一)
- 16 服部 (熊本西)
- 17 寺井 (熊本西)
- 18 前田 (第一)
- 19 重光 (熊本西)
- 20 松本 (第一)
- 21 山川 (東稜)

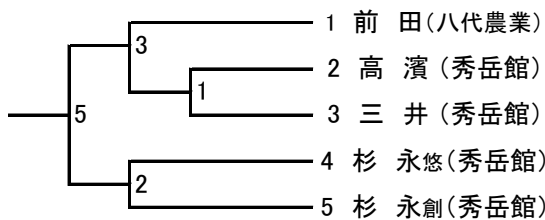


## 個人試合(女子)決勝リーグ

	1	2	3	4	勝数	勝本数	順位
1							
2							
3							
4							

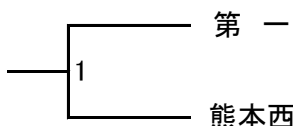
試合順 ①1-4 ②2-3 ③1-3 ④2-4 ⑤2-1 ⑥3-4

## 個人試合(男子)



4 3位決定戦

## 団体試合(女子)



		先鋒	次鋒	中堅	副将	大将	勝数	勝本数	勝敗
赤	第一								
白	熊本西								
	(第一) (熊本西)	寺本大森	丸山中村	飯干服部	松本ウィリアムズ	前田北島	鳩野	高木	